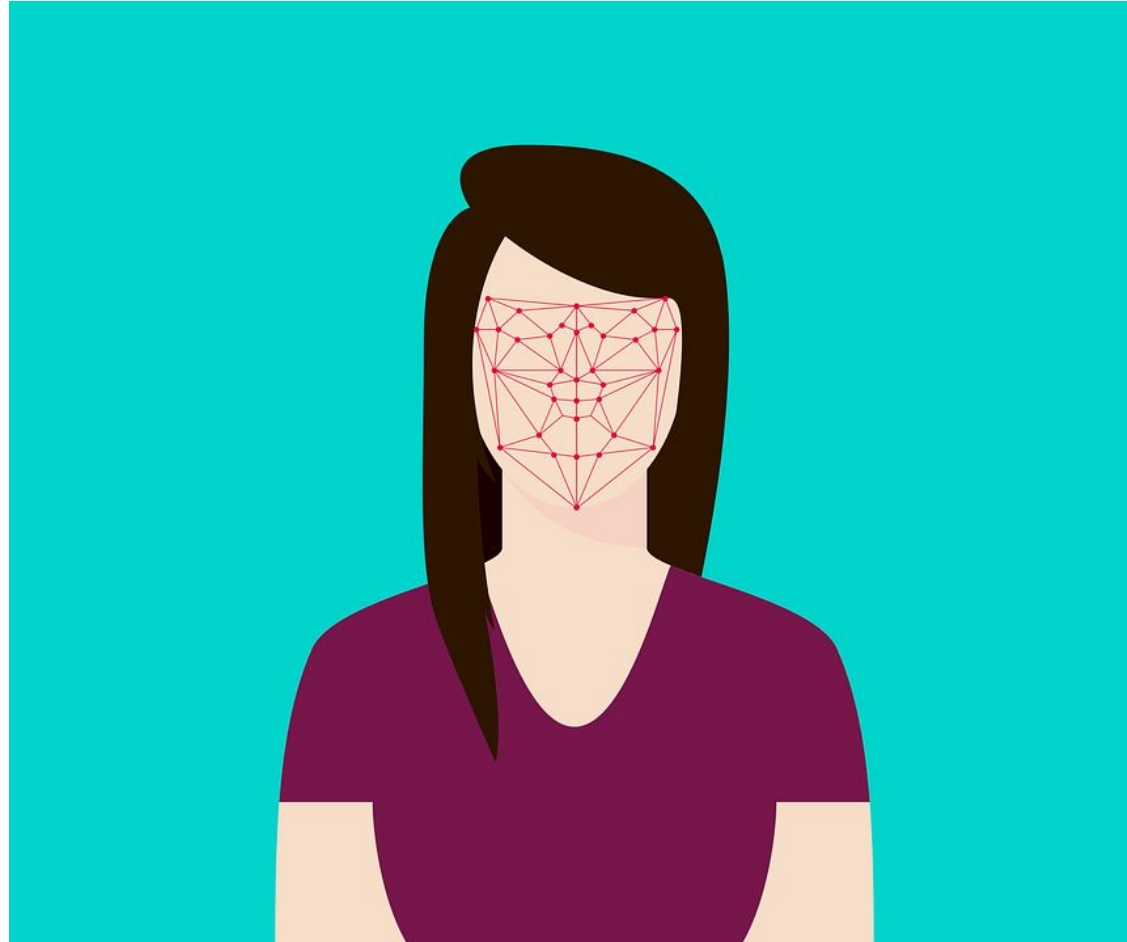


Informatik und Gesellschaft



Algorithmen

KI

Neuronale Netze

Big Data

Microtargeting

Automatische „Empfehlungen“

- **Empfehlungen** Shopping/Streaming
- Algorithmisch **kuratierte Timelines** in Sozialen Netzwerken
- Unterstützung der **Justiz** bei der Begutachtung von Delinquenten
- Entscheidungen in der medizinischen **Diagnostik/Therapie**
- **Autonomes Fahren**
- **Bewertung** von Lehrpersonen in USA
- Beurteilung von **Jobaussichten** im Arbeitsamt
- Auswertung von **Besucherströmen**/Mobilität
- ...

Psychisch extrem überlagerter Themenbereich:

Studien zeigen, dass Menschen bei Entscheidungen über ihr „Schicksal“ menschliche Entscheider bevorzugen.

Objektiv ist dieser Umstand meist nicht haltbar.

Zentrale (meist ungelöste) Probleme

→ **Transparenz**

→ **Nachvollziehbarkeit**

→ **„Trainingsqualität“**

Dadurch kann es zu unvorhergesehenen unerwünschten Effekten kommen...

Tay war ein von Microsoft entwickelter Chatbot mit künstlicher Intelligenz, welcher am 23. März 2016 via Twitter an die Öffentlichkeit trat. Er verursachte nachfolgend eine öffentliche Kontroverse, als der Bot damit begann, anzügliche und beleidigende Tweets zu verfassen, was Microsoft zwang, den Dienst nur 16 Stunden nach seinem Start wieder abzuschalten.

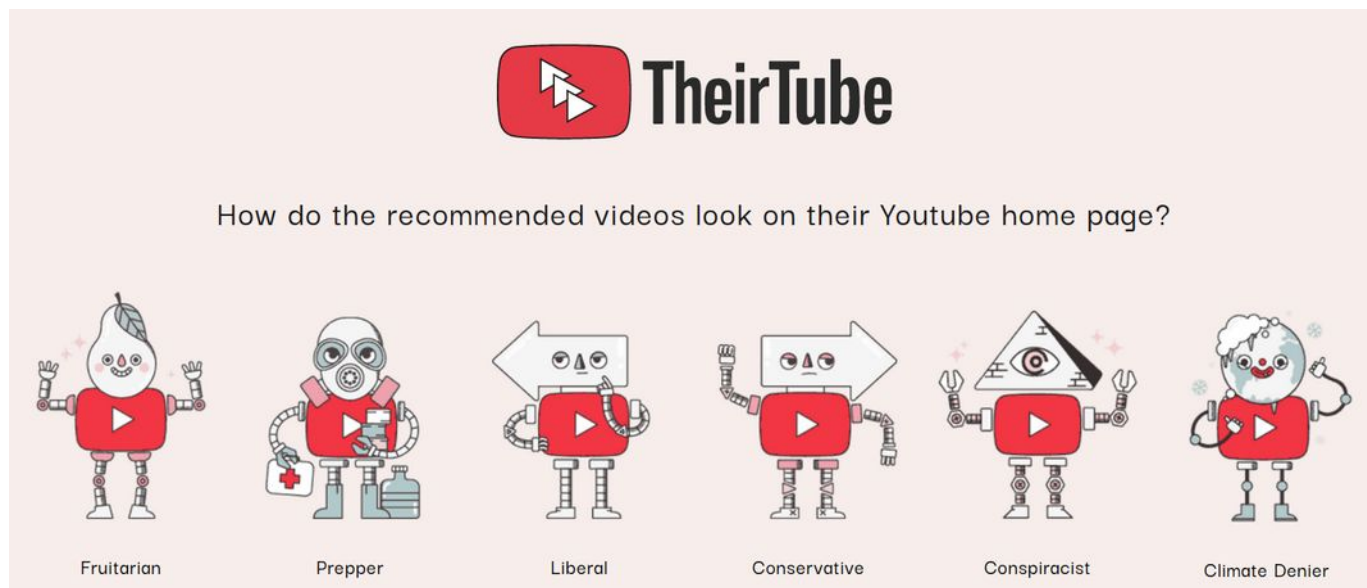
[https://de.wikipedia.org/wiki/Tay_\(Bot\)](https://de.wikipedia.org/wiki/Tay_(Bot))

Lektion? Jedes neuronale Netz ist nur so gut, wie die Daten, mit denen man es trainiert – aufgepasst!

YouTube und andere Soziale Netzwerke als selbstverstärkendes „**Rabbit hole**“

Aufgrund der algorithmisch gesteuerten Empfehlungen sieht YT für jeden Nutzer anders aus → man wird u.U. zunehmend in seiner „Bubble“ eingesperrt.

<http://www.their.tube/>



<https://www.quarks.de/gesellschaft/psychologie/darum-verbreiten-sich-verschw%C3%B6rung4>

<https://t3n.de/news/diese-website-zeigt-youtube-1303394/>

Empfehlungssysteme bei Streaminganbietern (Film/Musik) nehmen möglicherweise auch indirekt Einfluss auf unsere Kultur:

These: Was dort algorithmisch als „**erfolgreich**“ klassifiziert wird, könnte aufgrund von Gewinnerzielungsabsichten durch die Anbieter verstärkt werden.

Solche postulierten Einflüsse sind nicht unumstritten und Gegenstand aktueller Forschung.

<https://www.berliner-zeitung.de/zukunft-technologie/wie-streamingdienste-unsere-sehgewohnheiten-veraendern-li.1176>

<https://www.cicero.de/kultur/netflix-demokratie-medienwandel-populismus-narzissmus>