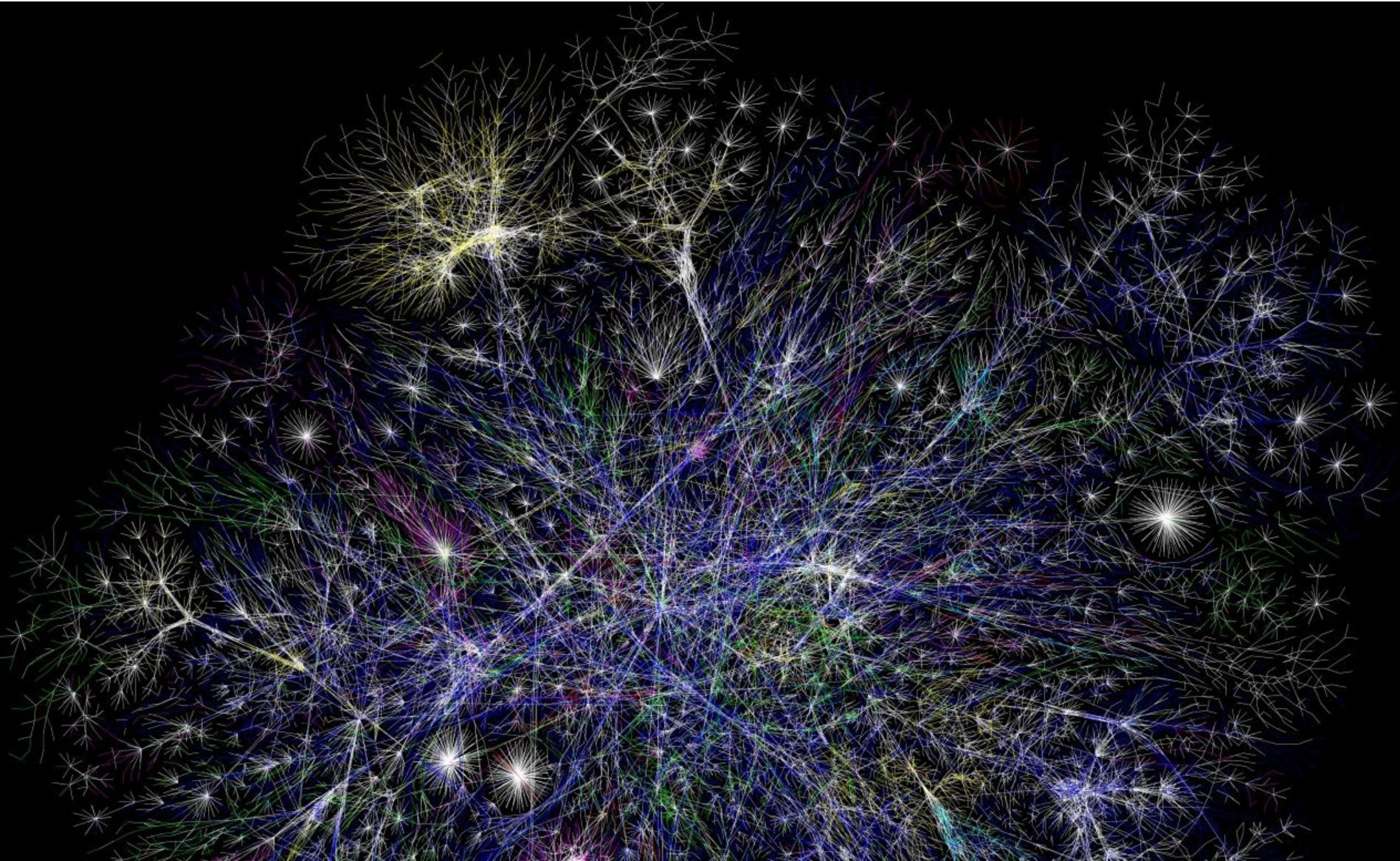
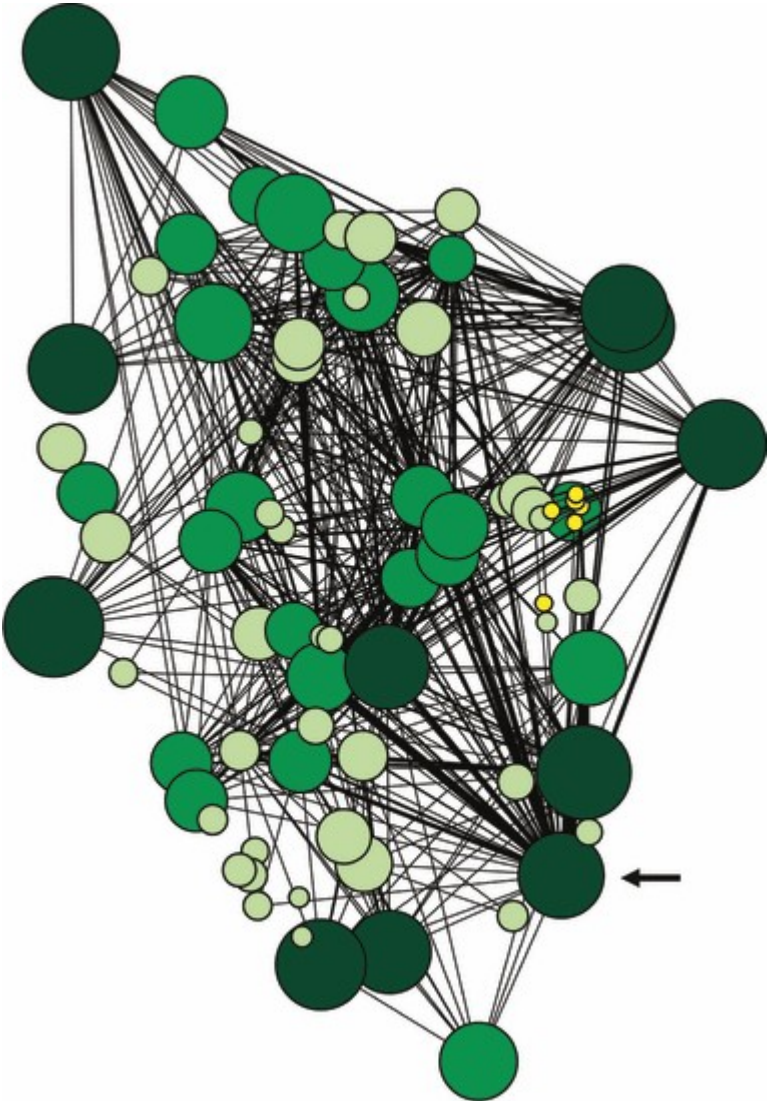
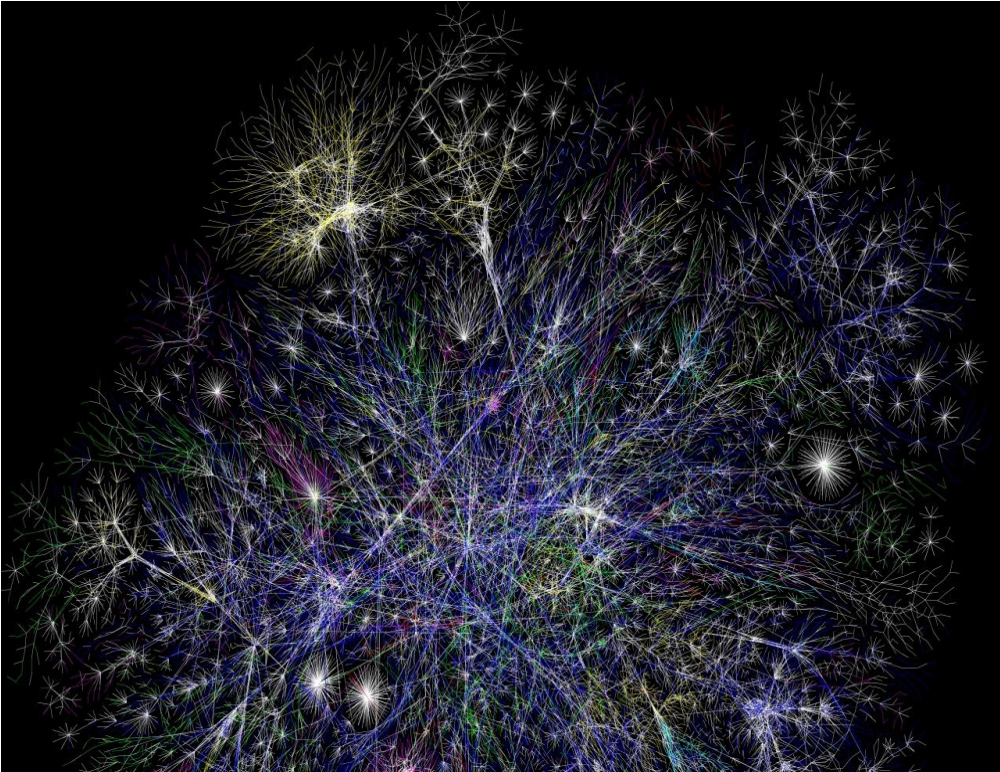


**The Wood Wide Web**

**Beschreibe das Bild. Versuche dich an einer Definition!**



# Gemeinsamkeiten?



# Steuerungs-/Regulationsproblem:

→ **IP-Adressen**

## IPv4

→ 32Bit Adressraum,

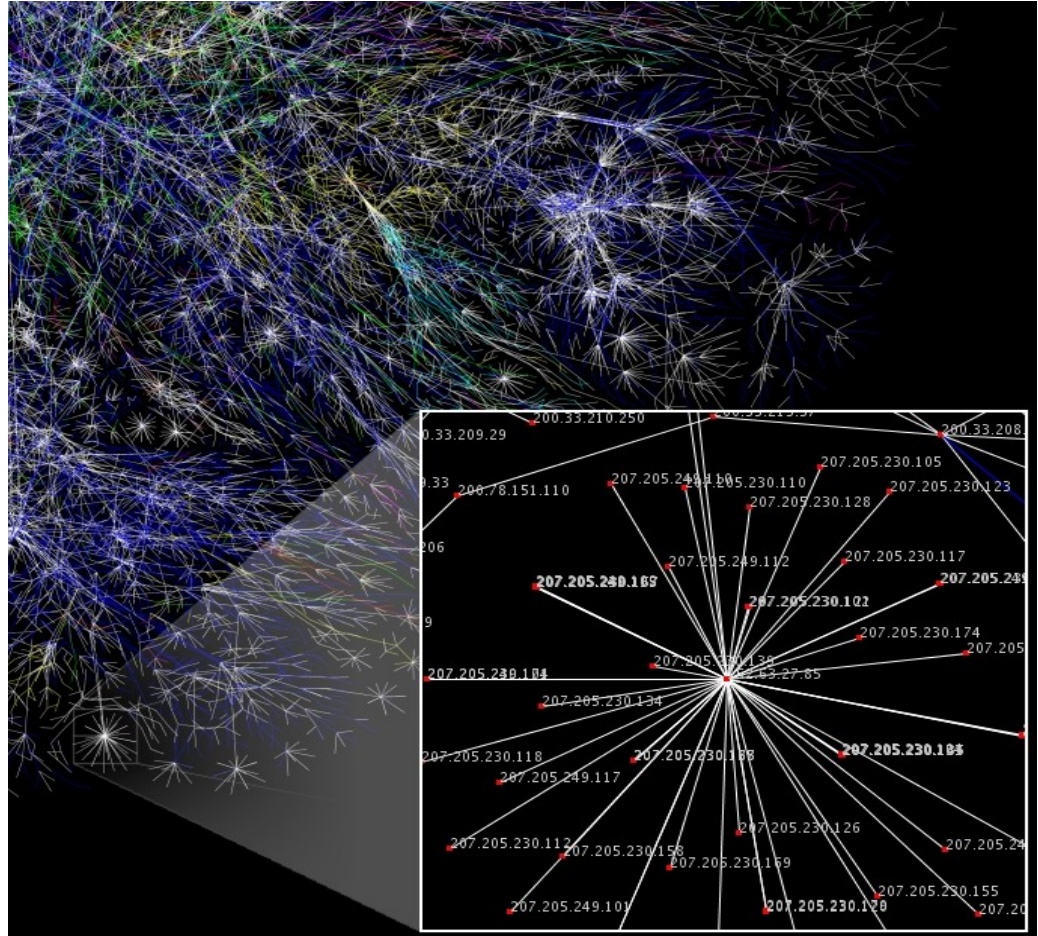
→ Definition **1981** (!)

→ Zahl der theoretisch  
möglichen Adressen?

Adressen sehen z.B. so aus:

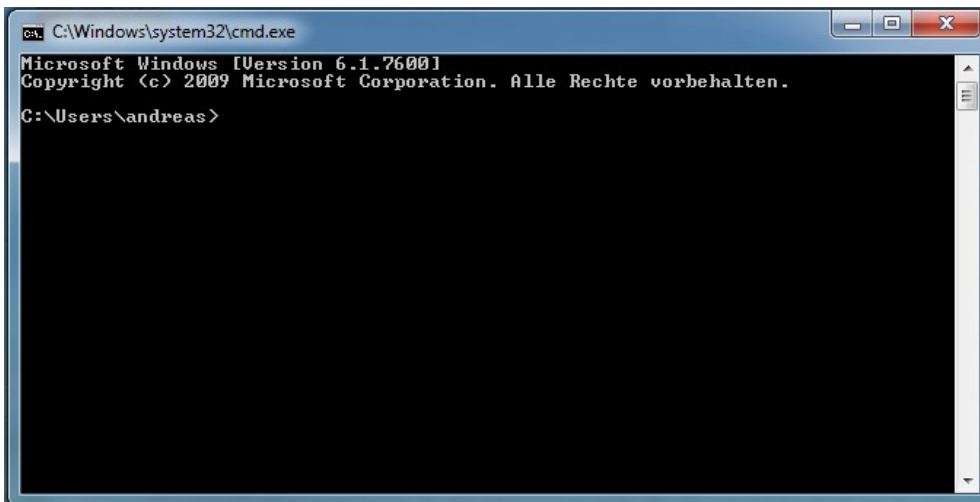
**212.227.222.8**

Vier „Oktette“, je 8 bit,  
Dezimalschreibweise,  
durch Punkte getrennt

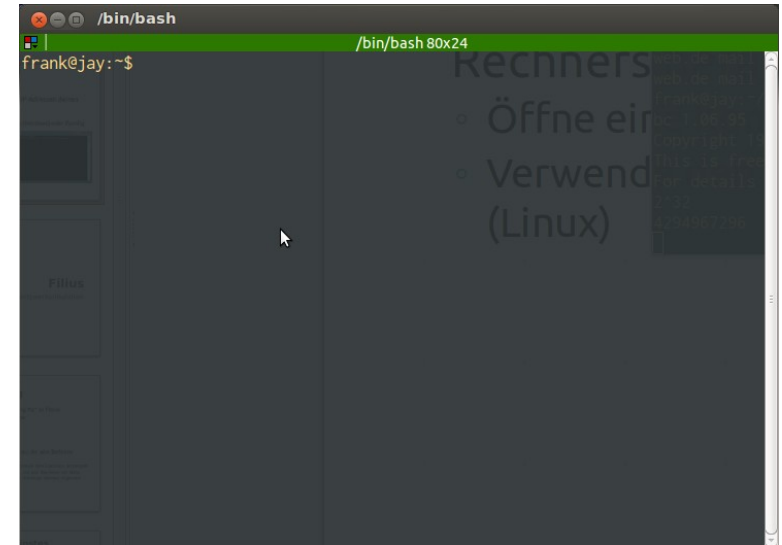


# Zwischenübung...

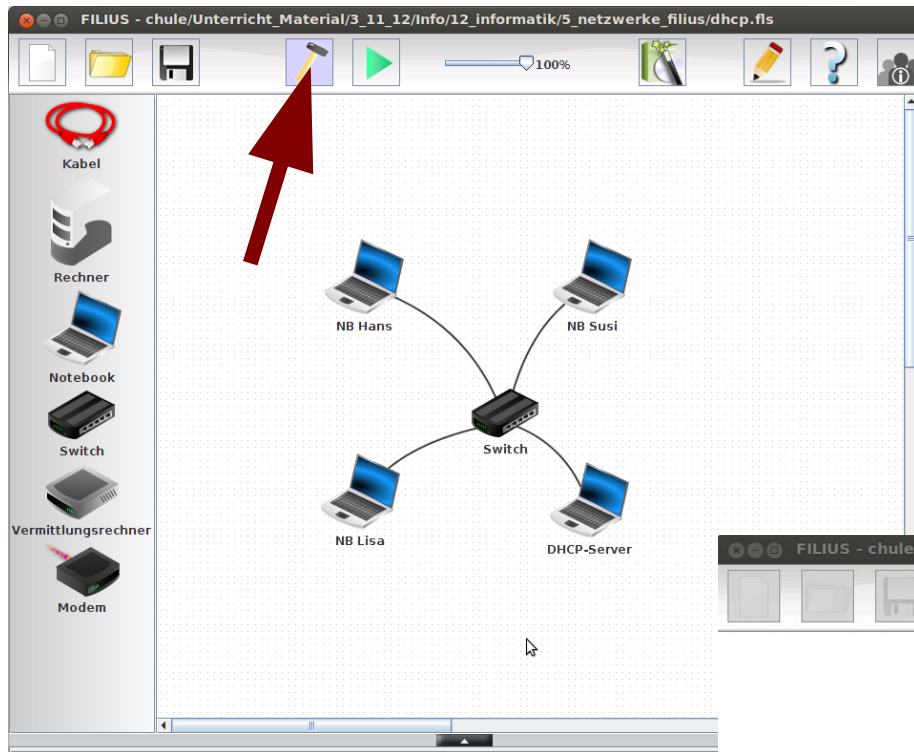
- ▶ Aufgabe: Finde die lokalen IP-Adressen deines Rechners heraus:
  - Öffne eine Kommandozeile
  - Verwende den Befehl `ipconfig` (Windows) oder `ifconfig` (Linux)



```
cmd: C:\Windows\system32\cmd.exe
Microsoft Windows [Version 6.1.7600]
Copyright (c) 2009 Microsoft Corporation. Alle Rechte vorbehalten.
C:\Users\andreas>
```



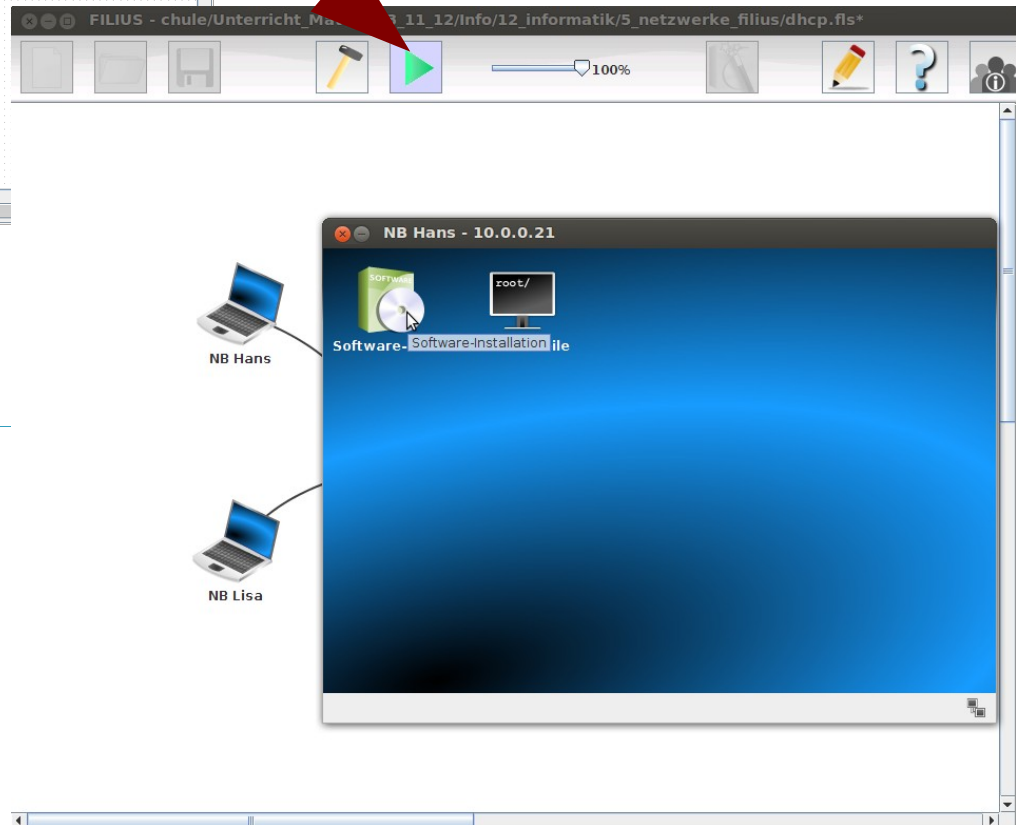
```
/bin/bash
frank@jay: ~$
```



# Filius

## Netzwerksimulation

<http://www.lernsoftware-filius.de/>



- Filius im Wiki holen
- Auspacken
- Kommandozeile:  
Filius.sh starten
- Wenns nicht klappt:  
Filius.sh ausführbar  
machen mit  
chmod 755 Filius.sh