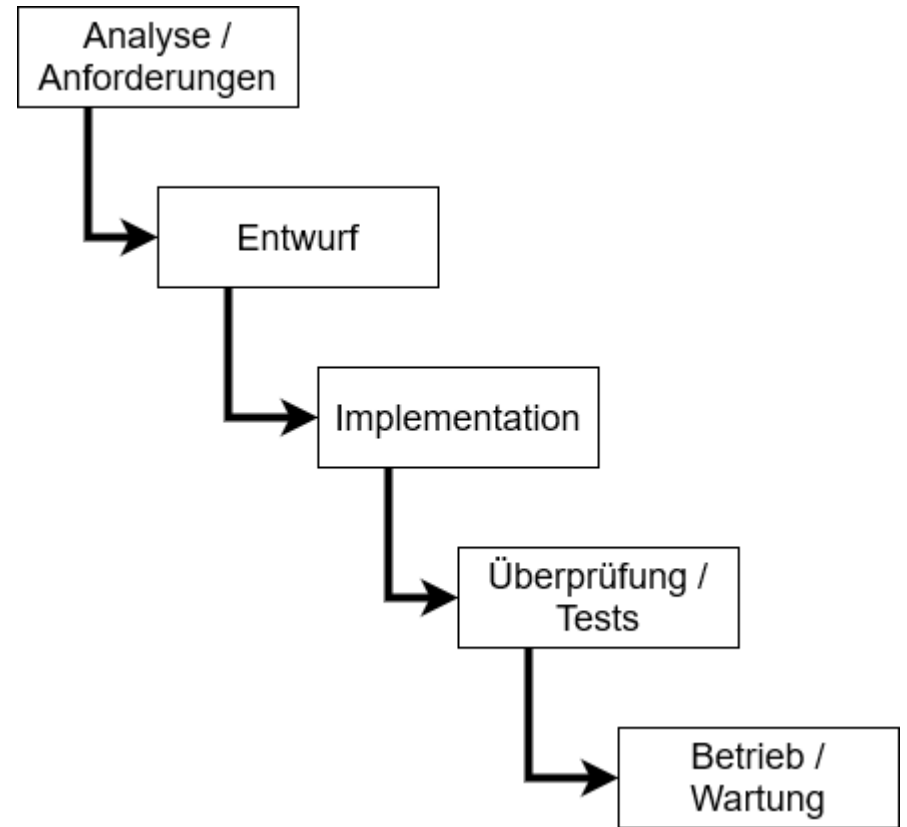


Wasserfallmodell

- Alt (1950er) und erprobt
 - Klar abgegrenzte Phasen.
 - Gute Abschätzung von Umfang und Kosten
-
- Phasenübergänge oft fließend
 - Wenn bei der Implementation Probleme mit den Entwurf entdeckt werden...
 - Dadurch unflexibel – bei Problemen „zurück auf Start“ Situation.



Inkrementelle und iterative Modelle

„Man kann den Wasserfall parallel & wiederholt durchlaufen“

„Agile Entwicklung“

- Individuen und Interaktionen sind wichtiger als Prozesse und Werkzeuge
- Funktionierende Software ist wichtiger als umfassende Dokumentationen
- Zusammenarbeit mit dem Kunden ist wichtiger als Vertragsverhandlungen
- Reagieren auf Veränderung ist wichtiger als das Befolgen eines Plans

