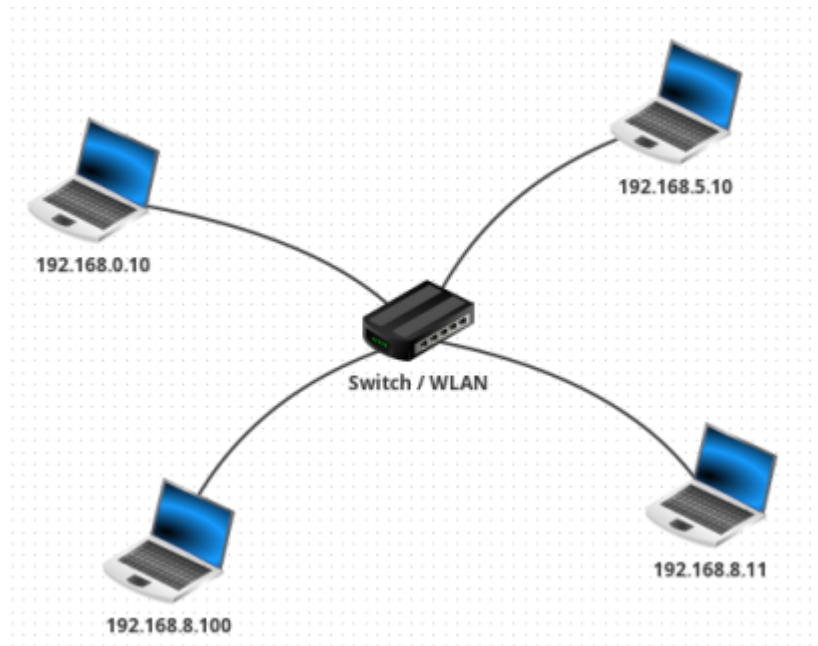


# Netzmaske und Subnetze



**(A1)**



Lade das Netz

aufgabe2\_stern.flis

- Führe wie schon einmal einen Verbindungstest zwischen allen beteiligten Geräten durch.
- Notiere, welche Rechner eine Verbindung zueinander haben und überlege dir eine mögliche Begründung.

Zusatzaufgabe: Schaffst du es, alle Rechner so zu konfigurieren, dass Sie sich alle "sehen", ohne die IP-Adressen der Rechner zu verändern.



**(A2)**

Ändere an jedem Rechner die Netzmaske so, dass alle Rechner mit der gegebenen IP im gleichen

Netz sind. Teste durch einen ping-Befehl, dass von jedem Rechner Kontakt zu jedem anderen Rechner besteht.

## Netzmaske

### Material

<a href="#">01_netzmaske.odp</a>	269.0 KiB	09.11.2023	17:23
<a href="#">01_netzmaske.pdf</a>	263.4 KiB	09.11.2023	17:23
<a href="#">2023-11-09_20-01.png</a>	8.9 KiB	09.11.2023	19:02
<a href="#">aufgabe2_stern.flv</a>	1.8 KiB	09.11.2023	17:26
<a href="#">netmask.png</a>	51.5 KiB	09.11.2023	17:31

From:  
<https://info-bw.de/> -

Permanent link:  
<https://info-bw.de/faecher:informatik:oberstufe:netzwerke:netzmaske:start?rev=1699551095>

Last update: **09.11.2023 17:31**

