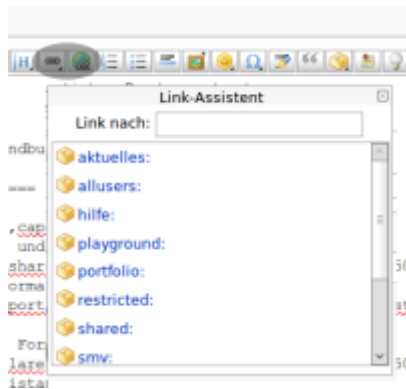


[redaktion](#), [hilfe](#)

Links: Verweise auf andere Stellen/Seiten

Mit DokuWiki können unterschiedliche Arten von Links benutzt werden.

Am einfachsten erzeugt man Links auf andere Wiki-Seiten oder Seiten im Internet mit den Link Assistenten:



Einfach das Icon anklicken, sich zum Linkziel klicken und die Seite, auf die verlinkt werden soll anklicken, dann wird der passende Code im Editor eingefügt.

Verweise auf andere Seiten des Wikis

Interne Links, also Verweise auf Seiten innerhalb von DokuWiki, werden in doppelten eckigen Klammern gesetzt:


 [wiki:pagename](#)

Ein Link kann auch hinter einem Begriff oder einer Beschreibung versteckt werden:

 [Beschreibung für einen Link](#).

Interne Links werden in doppelten eckigen Klammern gesetzt:
`[[doku>wiki:pagename]]`

Ein Link kann auch hinter einem Begriff oder einer Beschreibung versteckt werden:
`[[doku>wiki:pagename|Beschreibung für einen Link]].`

Dateinamen für neue Seiten im Wiki werden automatisch in Kleinbuchstaben umgewandelt!
Umlaute sind genauso wie Sonderzeichen nicht erlaubt! ( [Verweis auf erlaubte Zeichen in Dateinamen - englisch](#))

Durch einen Doppelpunkt werden Namensbereiche im Wiki aufgelöst:

Durch einen Doppelpunkt werden Namensbereiche im Wiki aufgelöst: `[[wiki:namensbereiche]]`

Weitere Informationen zu Namensbereichen: [wiki:namensbereiche](#).

Anmerkungen:

- Links zu [existierenden Seiten](#) werden anders angezeigt als Links zu [nicht-existierenden](#) Seiten.

Verweise auf "externe" Seiten im Internet

Externe Links (Verweise auf andere Webseiten oder Dateien) werden automatisch erkannt:

<http://www.google.com> oder einfach www.google.com

Verweise können auch hinter eigenen Begriffen versteckt werden: [hier ist google](#)

E-mail Adressen werden in spitze Klammern gesetzt: andi@splitbrain.org

```
Externe Links werden automatisch erkannt: http://www.google.com oder einfach
www.google.com\\
```

```
Verweise können auch hinter eigenen Begriffen versteckt werden:
```

```
[[http://www.google.com|hier ist google]] \\
```

```
E-mail Adressen werden in spitze Klammern gesetzt: <andi@splitbrain.org>
```

Interwiki-Links

DokuWiki unterstützt auch Links in andere Wikis, sogenannte [wiki:interwiki](#) Links.

Ein Link zur Wikipedia Seite über Wikis: [Wiki](#)

```
DokuWiki unterstützt auch Links in andere Wikis, sogenannte
```

```
[[doku>wiki:interwiki]] Links. \\
```

```
Ein Link zur Wikipedia Seite über Wikis:[[wp>Wiki]]
```

From:

<https://db.schule.social/> -

Permanent link:

<https://db.schule.social/hilfe:redaktion:links>

Last update: **15.10.2019 08:06**

